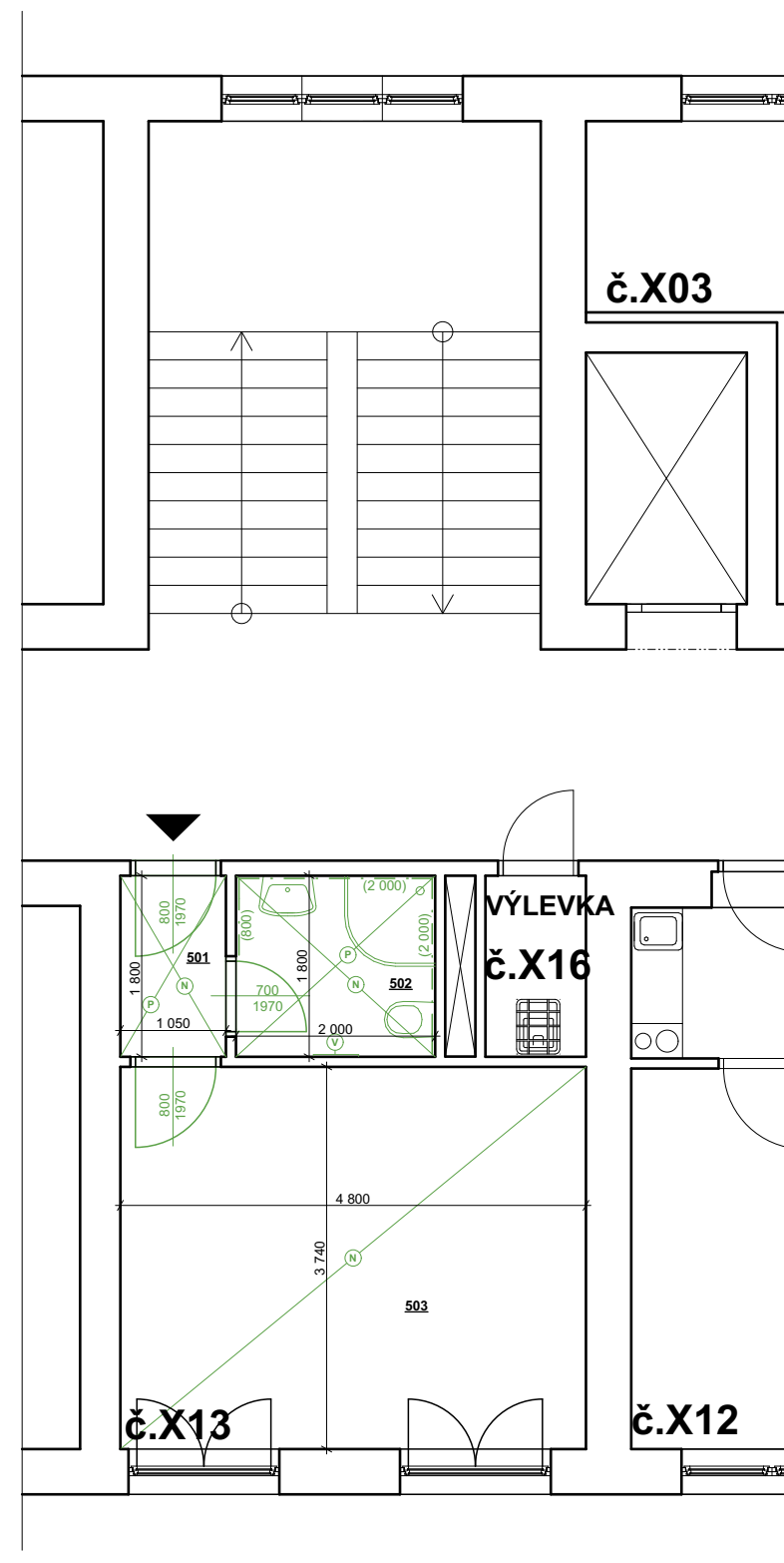
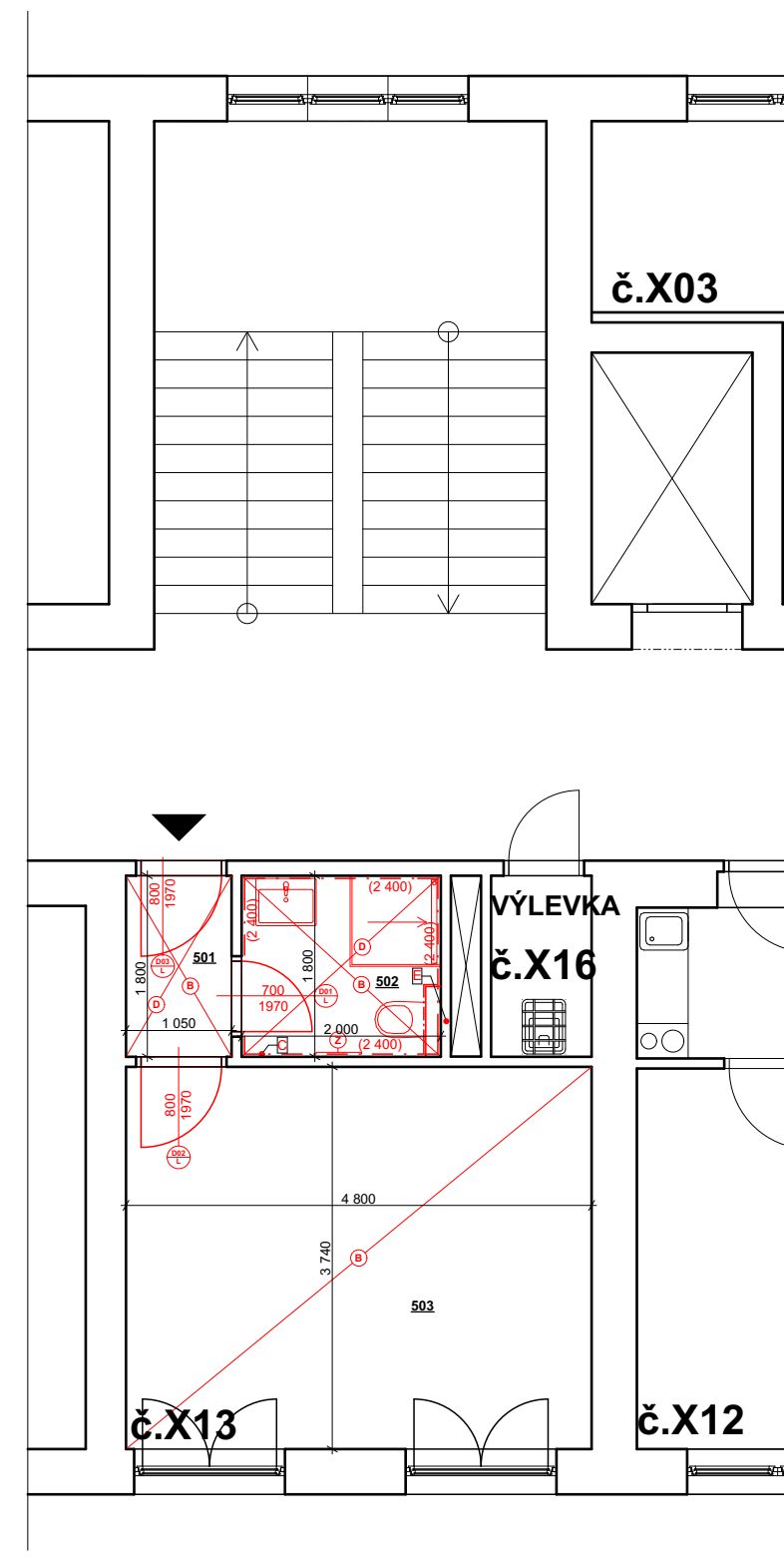


## STAVEBNÍ ÚPRAVY 5.-6. NP









## STÁVAJÍCÍ STAV

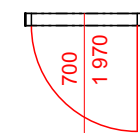


## NOVÝ STAV









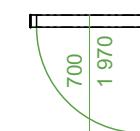
## LEGENDA NOVÝCH KONSTRUKCÍ A PRVKŮ

-  ZHOVOVNÍ OMÍTEK A MALEB NA KONSTRUKCI
-  ZHOVOVNÍ NÁŠLAPNÝCH VRSTEV PODLAH S MIN. TŘÍDOU REAKCE NA OHNĚ DÍ
-  ZHOVOVNÍ SDK PODHLEDU
-  NOVÉ ZAŘIZOVACÍ PŘEDMĚTY
-  NOVÝ KERAMICKÝ OBKLAD
-  REVIZNÍ DVÍŘKA 300x300mm
-  INSTALACE NOVÉHO TOPNÉHO ŽEBŘÍKU
-  NOVÉ DVEŘNÍ KŘÍDLO



## LEGENDA DEMOLICE

- |   |   |
|---|---|
|  | ODSTRANĚNÍ OMÍTEK A MALEB               |
|  | ODSTRANĚNÍ NÁŠLAPNÝCH VRSTEV PODLAH     |
|  | ODSTRANĚNÍ SDK PODHLEDŮ                 |
|  | ODSTRANĚNÍ ZAŘIZOVACÍCH PŘEDMĚTŮ        |
|  | OSEKÁNÍ STÁVAJÍCÍHO KERAMICKÉHO OBKLADU |
|  | SVĚŠENÍ STÁVAJÍCÍHO TOPNÉHO ŽEBŘÍKU     |



POZNÁMKA:

- DEMOLICE A ODSTRAŇOVÁNÍ PRVKŮ BUDOU PROBÍHAT POSTUPNĚM A BEZPEČNĚM ROZEBÍRÁNÍM ČI BOURÁNÍM
- VYZNAČENÍ JSOU JEN HLAVNÍ BOURACÍ PRÁCE, MENŠÍ PROSTUPY, PRŮRAZY A DRÁŽKY PRO TECHNOLOGIE VYZNAČENY NEJSOU
- VEŠKERÉ KONSTRUKCE PROVÁDĚT DLE TECHNOLOGICKÝCH DOPORUČENÍ VÝROBCE A PŘÍSLUŠNÝCH NOREM
- VEŠKERÉ ROZMĚRY A KÓTY PŘED ZAPOČETÍM REALIZACE OVĚŘIT NA STAVBĚ
- V PŘÍPADĚ ZJIŠTĚNÍ SKUTEČNOSTÍ ODLIŠNÝCH OD PROJEKTOVÉ DOKUMENTACE KONTAKTOVAT PROJEKTANTA
- VŠECHNY ROHY BUDOU OPATŘENY PLASTOVOU OCHRANNOU LIŠTOU DO VÝŠKY 1500mm

### TABULKA MÍSTNOSTÍ stávající stav

TABULKA MÍSTNOSTÍ stávající stav					
č.	název místnosti	plocha (m <sup>2</sup> )	podlaha	stropy	stěny
501	předsíň	1,9	keramická dlažba	SDK podhled	malba
502	koupelna	3,6	keramická dlažba	SDK podhled	malba a keramický obklad
503	pokoje	18	linoleum	malba	malba

**TABULKA MÍSTNOSTÍ**  
nový stav

TABULKA MÍSTNOSTÍ nový stav					
č.	název místnosti	plocha (m²)	podlaha	stropy	stěny
501	předsíň	1,9	keramická dlažba	SDK podhled	malba
502	koupelna	3,6	keramická dlažba	SDK podhled	keramický obklad
503	pokoje	18	vinyl	malba	malba



## Drobný Architects

architektonický ateliér, s.r.o.  
Děkanská 7/226, Praha 4, 140 00

IČO: 26 49 99 24  
tel/fax: 607 154 000  
e-mail: atelier@drobnyarch.cz

Název akce:

### Rekonstrukce ubytovacích jednotek University hotelu Palachovy koleje

Místo:	Hartigova 198, Praha 3
--------	------------------------

Místo:	Hartigova 198, Praha 5
Investor:	Správa účelových zařízení VŠE v Praze, Jesen
Zodp. projektant:	Ing.arch. Ivan Drobný, Ing. Martin Hamerník

stupeň:	DPS
datum:	10.09.2025

Projektová část: **Architektonicko stavební řešení**

Název výkresu:

měřítka:	číslo výkresu:
----------	----------------

## Stavební úpravy 5.-6. NP

1:75	D.1.1.2
------	---------